

Aides au domicile, accompagnement familial, service à la personne



SERVICES
AUX PERSONNES
A DOMICILE (NF311)

www.marque-nf.com



ADOMICILE60
Accompagner en toute bienveillance

Au service de toute
la famille dans l'Oise



Des réponses sur-mesure... la bienveillance en plus !

Créé en 1952, **A Domicile 60** est une association d'aide au domicile qui emploie, dans toute l'Oise, plus de 160 salariés passionnés par le soutien des personnes dans leur vie quotidienne.

A Domicile 60 peut répondre précisément aux personnes ayant besoin d'un accompagnement dans leur quotidien quelque soit l'âge, la situation familiale ou le niveau d'autonomie.

Chez **A Domicile 60**, les auxiliaires de vie, accompagnants, TISF sont sélectionnés avec soin pour leurs capacités professionnelles mais aussi pour leur bienveillance et leur savoir-être.

Le manque d'autonomie permanent ou ponctuel, l'accompagnement familial, demande une attention particulière et personnalisée, voilà pourquoi chez **A Domicile 60**, chaque prestation est étudiée avec soin et attention.

Vous avez une interrogation ou vous cherchez une solution pour un adolescent en difficultés, un parent isolé, une aide à domicile avec un accompagnement social... n'hésitez pas à nous appeler.

Notre mission est de vous aider !

03 44 38 33 80

Nos services

- 24h/24
- 7j/7
- 365J/an



Accompagnement des personnes en situation de handicap

Le maintien à domicile permet aux personnes dépendantes de vivre chez elles tout en bénéficiant d'un accompagnement adapté.

- Aide à l'hygiène des personnes
- Accompagnement à la mobilité et au transport
- Aide aux tâches ménagères
- Assistance et soutien au quotidien
- Aide aux aidants
- Courses et sorties
- Animation au domicile



Aides ménagères

Libérez-vous des tâches quotidiennes et prenez du temps pour vous ou vos proches.

Les aides ménagères d'**A Domicile 60** prennent soin de votre domicile

- Ménage : nettoyer / laver les sols, faire les poussières ...
- Rangement et classement
- Repassage des vêtements et du linge de maison
- Lessive et changement de draps
- Nettoyage des vitres



Certaines prestations à la personne donnent droit à des crédits d'impôts. Renseignez-vous.



Assistance aux seniors

Avec le savoir-faire des assistantes de vie, nous pouvons accompagner vos parents, grands-parents ou vous-même dans vos gestes quotidiens :

- Aide à la toilette quotidienne
- Aide au lever et au coucher et/ou habillage et déshabillage
- Aide à la confection et à la prise de repas
- Ménage et courses de proximité
- Accompagnement et déplacement
- Aide à la sécurisation de l'habitat
- Prise de médicaments
- Ménage et gestion du linge



Soutien aux familles

Pour résoudre quelques difficultés passagères le pôle enfance et famille propose aux parents (seuls ou en couple) l'intervention au domicile de professionnels de l'intervention Sociale et Familiale ou des aides à domicile, afin d'apporter un soutien en fonction des besoins :

- Aide à la prise en charge des enfants (garde, activités, soutien...)
- Accompagnement des parents à la vie quotidienne
- Accompagnement dans les démarches administratives, sociales, médicales...
- Soutien à la parentalité...
- Aide pour une famille nombreuse et arrivée d'un nouveau-né.

Ces actions se font en collaboration avec la CAF, la MSA et le Conseil Départemental de l'Oise.



01

LE PREMIER CONTACT

Vous avez un besoin, vous rencontrez une difficulté ? Lors du 1^{er} contact téléphonique, nous étudions vos attentes.

Une visite à domicile est programmée afin d'évaluer vos besoins. Le service établit un devis à titre gratuit et vous transmet les conditions de mise en œuvre de la prestation.



02

LA RENCONTRE

A chaque problème une solution spécifique. Nous sélectionnons et vous présentons l'accompagnant(e) le/la mieux formé(e) pour répondre à vos besoins. Adaptation des prestations à vos horaires. L'intervenant(e) vous présente le livret d'accueil, comprenant le règlement de fonctionnement et la charte des droits et libertés et de la personne accompagnée.



LES PRESTATIONS

Début des interventions après signature d'un contrat de prestation.

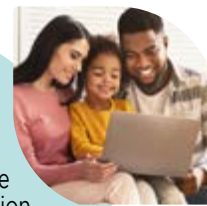
Prise en charge rapide quelque soit votre situation ou vos besoins. Deux questionnaires vous sont remis au cours de notre prestation, afin que vous puissiez vous exprimer et évaluer nos missions.



ADOMICILE60
Accompagner en toute bienveillance

LE SUIVI

Vérification régulière de votre satisfaction. Évolution des prestations en fonction de vos besoins ou des saisons. Possibilité de prise en charge, de réduction ou de crédit d'impôt selon votre situation. Un numéro d'urgence spécifiquement dédié aux bénéficiaires aidés le matin avant 8h30, en soirée, le week-end et les jours fériés est communiqué par le référent.



03

04

Un service de



Un rendez-vous, un renseignement,
un devis gratuit

✉ contact@adomicile60.fr
🌐 adomicile60.fr
f A Domicile 60

03 44 38 33 80

